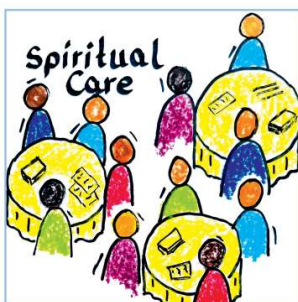


## HERBSTFORUM 2024

Das Herbstforum der APPH Nordhessen ist der Höhepunkt unserer sogenannten Forumsveranstaltungen.

Diese in der Regel 4 Forumsveranstaltungen orientieren sich an einem übergeordneten Thema. In diesem Jahr ist das das Thema "Spiritualität", das an den Nachmittagen in verschiedenen Facetten behandelt wurde ("Spiritualität am Lebensende für Religionslose"; "Trost spenden - Leid mildern"; "Spiritualität in der Natur"; "Wenn mein Leben nutzlos scheint - Lebenssinn bei schwerer Erkrankung") und nun im Herbstforum seinen Abschluss erreicht mit dem Titel

### "Spiritual Care"



#### VERANSTALTER:

Akademie für Palliativmedizin, Palliativpflege und Hospizarbeit Nordhessen e.V.

#### VERANSTALTUNG IN ZUSAMMENARBEIT MIT:

Hospizverein Kassel e.V.

Hospiz Kassel

Kasseler Hospital e.V.

Evangelisches Forum Kassel

Katholische Kirche Kassel

Wir danken für die Unterstützung durch den Stiftungsfonds Diadieu der Stiftung Diakonie Hassen sowie durch die Hospizstiftung Kassel.



#### TAGUNGSORT:

Regionalhaus Adolf Kolping

Die Freiheit 2 34117 Kassel

#### ERKLÄRUNG:

Die Fortbildungsmaßnahme ist produkt- und dienstleistungsneutral gestaltet.

Es wird zugesichert, dass potentielle Interessenskonflikte des Veranstalters, der wissenschaftlichen Leitung und der Referenten in einer Selbstauskunft gegenüber den Teilnehmern offen gelegt werden.

Datenschutzerklärung unter [www.apph-nordhessen.de](http://www.apph-nordhessen.de).



Akademie für Palliativmedizin, Palliativpflege und Hospizarbeit Nordhessen e.V.

## HERBSTFORUM 2024

### Spiritual Care

Mittwoch, 27.11.2024

Beginn: 16:00 Uhr

Um Anmeldung wird gebeten

<https://apph-nordhessen.de/veranstaltungen/herbstforum/>



## LIEBE GÄSTE DER APPH,

im diesjährigen Herbstforum informieren fünf Referentinnen/Referenten verschiedener Religionen und Weltanschauungen über Theorie und Praxis der spirituellen Begleitung schwerstkranker und sterbender Menschen. Zu Wort kommen Stimmen aus christlicher, jüdischer, muslimischer und buddhistischer Tradition sowie des Heilhauses Kassel. Mit der Methode des World Café lassen wir uns hinein nehmen in Gemeinsamkeiten und Unterschiede.

Die Besucher\*innen der Veranstaltung werden in 5 Gruppen aufgeteilt. Die jeweiligen Vertreter der Religionen/Weltanschauungen geben pro Besuchergruppe ca. 10-minütige Statements zum Thema Spiritual Care aus ihrer Sicht, an die sich jeweils 20 Minuten Gespräch anschließt. Die Gruppen wechseln von Station zu Station. So erhalten alle Teilnehmer\*innen einen Einblick in die Theorie und Praxis aller an diesem Tag vertretenen Religionen/Weltanschauungen. Die Referent\*innen ermitteln im Austausch mit den Besucher\*innen drei Stichworte als Ergebnis für die anschließende Auswertung.

Zum Ende des World Cafés werden die Gruppenergebnisse zusammengetragen und vorgestellt.

Wir freuen uns auf eine interessante Veranstaltung.

## PROGRAMM

**15:30 Uhr** Ankommen

**16:00 Uhr** Eröffnung Herbstforum

Dr. Silke Lauterbach (APPH)

**16:15 Uhr** Einweisung in den Ablauf

Dr. Rüdiger Jungbluth (Ev. Forum)

**16:30 Uhr** Beginn des World Café

**18:00 Uhr** Pause

**18:15 Uhr** Fortgang des World Café

**19:30 Uhr** Plenum

**20:00 Uhr** Ende der Veranstaltung

Gemeinsamer Ausklang mit Getränken und Snacks

## REFERENTEN UND VERTRETER DER RELIGIONEN/ WELTANSCHAUUNGEN

**Dr. Sabine Joy Ihben-Bahl**

(Studienkoordinatorin Spiritual Care;  
Uni Münster)

**Dr. Esnaf Begic** (Imam; Uni Osnabrück)

**Eva-Maria Koch**

(Ärztin/ Psychotherapeutin;  
Tibetisches Zentrum Hamburg)

**Ilona Katz** (Jüdische Gemeinde Kassel;  
Pflegedienst PSH)

**Vivianne Clauss** (Heilhaus Kassel)